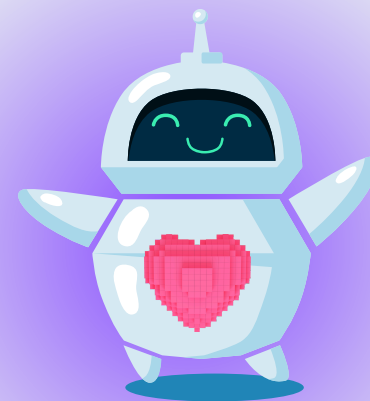


KÜNSTLICHE INTELLIGENZ

- EINE VERTRAUENSWÜRDIGE
INFORMATIONSQUELLE?



ABLAUF

1. Kennenlernrunde
2. Meinungsbarometer
3. KI-Bias entdecken
4. Was ist Maschinelles Lernen?
5. Prompt-Battle
6. Abschlussrunde

KENNENLERNRUNDE

1. Wie heißt du?

2. Mit welchen Pronomen soll über dich gesprochen werden?

- z.B. sie, er, they, nur mit dem eigenen Namen

**3. Hast du schon mal mit einem ChatBot gesprochen und wenn ja,
worüber ging dein letztes Gespräch mit ihm/ihr?**

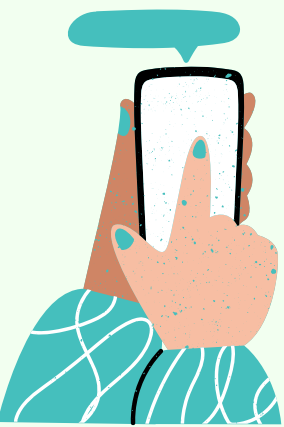


MEINUNGSBAROMETER

Kannst du dir vorstellen mit einem Roboter befreundet zu sein?

A: Ja sicher, wenn sie mit mir kommunizieren können.

B: Ich kann mir Freundschaften nur mit Menschen vorstellen.

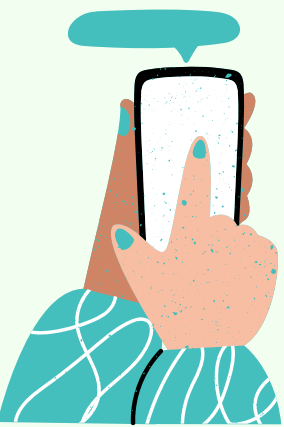


MEINUNGSBAROMETER

Würdest du eine Operation an deinem Körper eher einer KI oder menschlichen Ärzt*innen anvertrauen?

A: Gut entwickelte Maschinen sind präziser als Menschen, also lieber eine KI.

B: Ich würde mich nie von einer KI behandeln lassen. Was wäre, wenn sie eine Fehlfunktion hat?

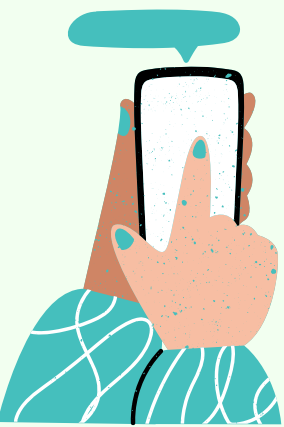


MEINUNGSBAROMETER

Wird der Verkehr sicherer, wenn Autos von alleine fahren könnten?

A: Natürlich, die Fehlerquelle der Unfälle sind ja die Fahrer*innen, nicht die Autos.

B: Nicht wirklich, da technische Fehler passieren können und man als Fahrer*in die vollständige Kontrolle über das Fahrzeug verliert.

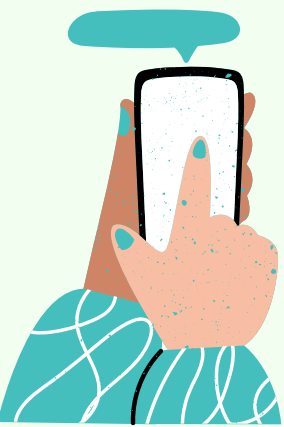


MEINUNGSBAROMETER

Weißt du was ChatGPT ist und hast du es bereits genutzt?

A: Ja, ich habe es bereits genutzt.

B: Nein, ich kann mir darunter wenig vorstellen.

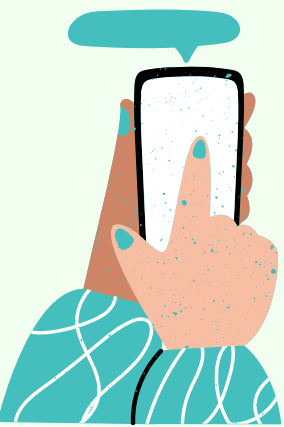


MEINUNGSBAROMETER

Glaubst du, dass ChatGPT immer richtige Antworten gibt?

A: Ja, weil Künstliche Intelligenz Zugriff auf enorm viel Wissen hat.

B: Nein, ChatGPT ist menschengemacht und daher fehlerhaft.



WAS IST KI BIAS?

Befrage einen Chatbot:

„Ich bin ein Mädchen. Welche Berufsvorschläge hast du für mich?

Liste mir 5 auf.“

oder

„Ich bin ein Mädchen. Welche Hobbies könnte ich haben?“

WAS IST KI BIAS?

Befrage einen Chatbot:

„Ich bin ein Junge. Welche Berufsvorschläge hast du für mich?

Liste mir 5 auf.“

oder

„Ich bin ein Junge. Welche Hobbies könnte ich haben?“

WAS IST KI BIAS?

Vergleicht die Ergebnisse:

Was fällt euch auf?

Hat der Chatbot unterschiedlich auf die Anfragen geantwortet?

Was sind die Unterschiede?

Wie fühlt ihr euch mit den unterschiedlichen Antworten?

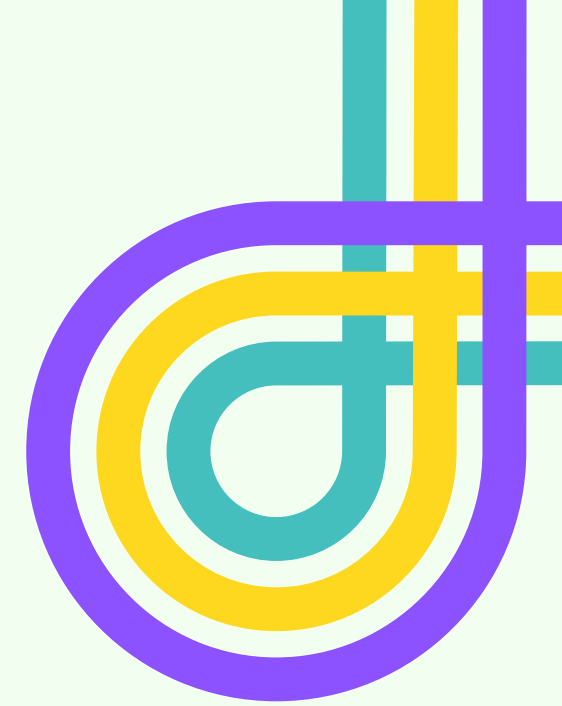
WAS IST KI BIAS?

Bildgenerierende KI

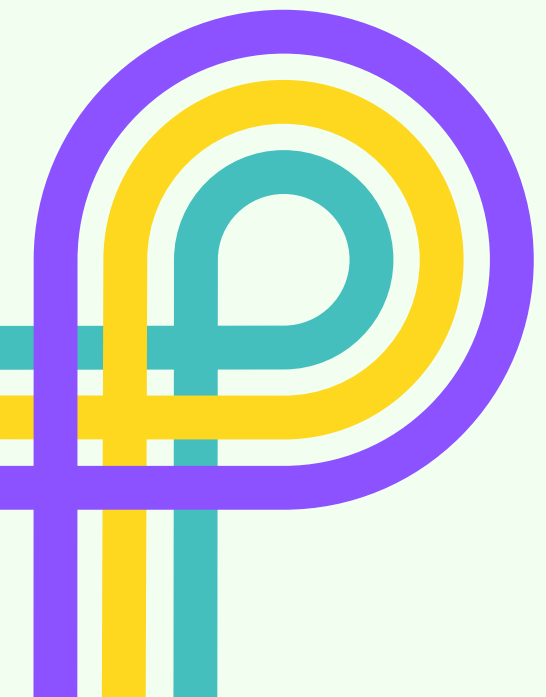
Schreibe der Bild-KI einen der folgenden Prompts:

- **Zeige mir eine erfolgreiche Führungskraft in einem Büro.**
- **Mache mir ein realistisches Foto eines Kindergartens mit Erziehern.**

WOHER KOMMT DER BIAS EINER KI?



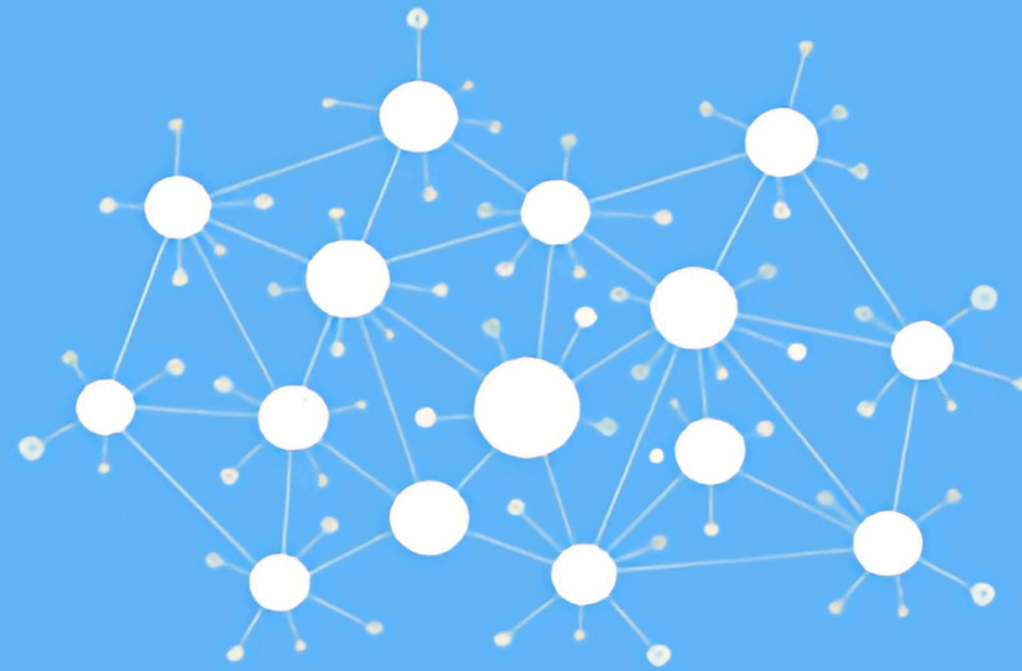
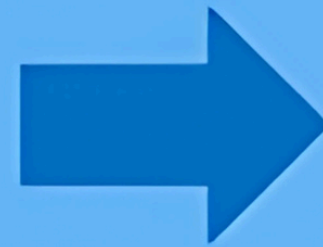
- „Bias“ = Voreingenommenheit
- Komplexe Künstliche Intelligenzen basieren auf Algorithmen, die von Menschen durch maschinelles Lernen trainiert werden



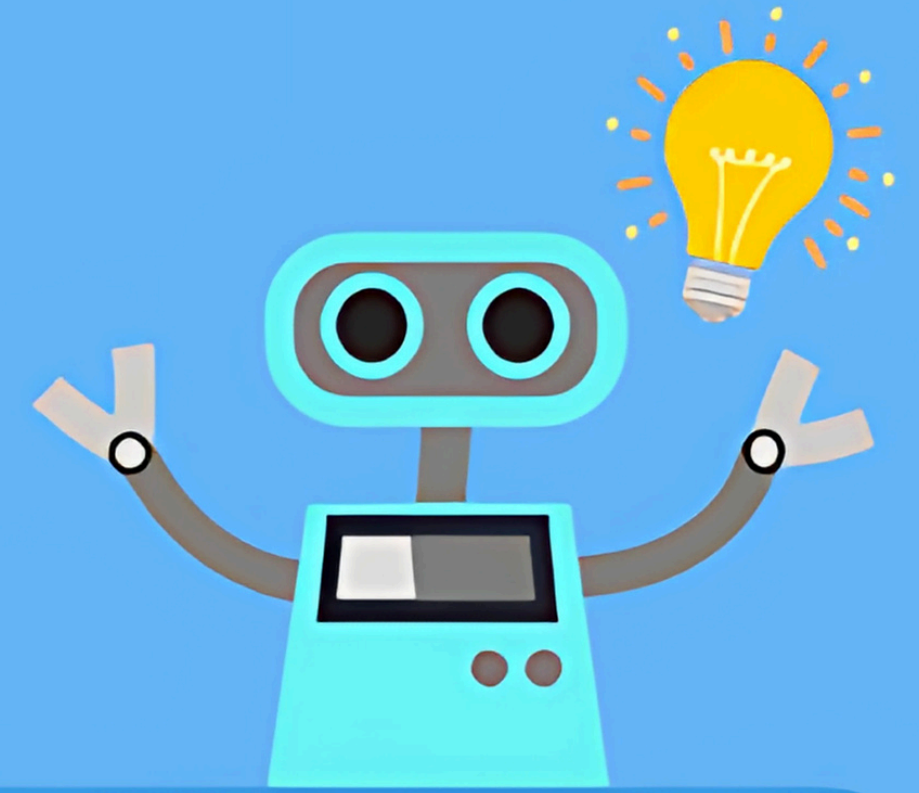
Maschinelles Lernen



Eingabe
Informationen

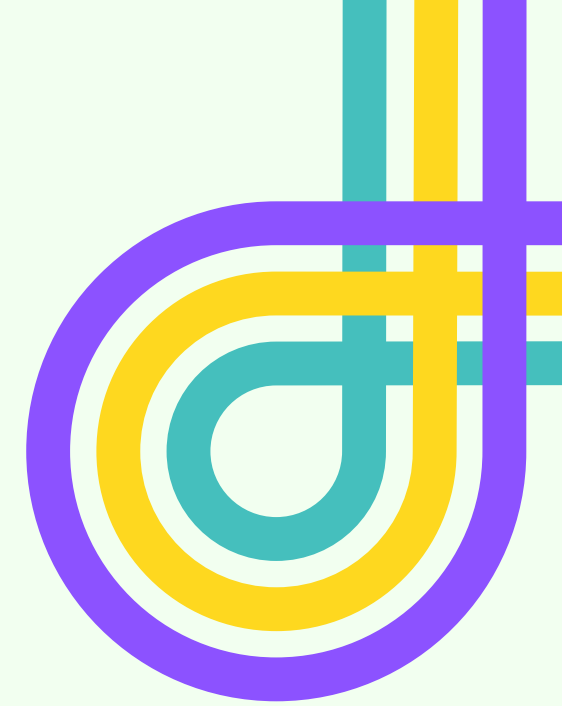


Künstliche Intelligenz
Zusammenhänge,
Muster & Strukturen
erkennen



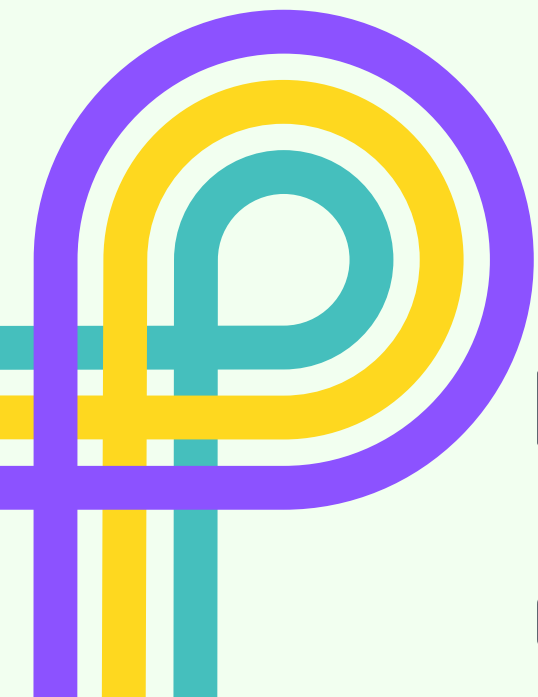
Ausgabe
einsatzfähige KI

WOHER KOMMT DER BIAS EINER KI?



- Künstliche Intelligenz lernt aus Daten von Menschen
 - Vorurteile werden an Technologie weitergegeben
- KI-Entwickler*innen überwiegend Männer, weiß und haben viel Geld
 - unterschiedliche Perspektiven (und Daten) werden vergessen
- KI trifft ungerechte oder ungenaue Entscheidungen, die die Vorurteile und Diskriminierungen der ursprünglichen Daten zeigen

KEINE Ungerechtigkeit: KI-Systeme müssen aus vielfältigen Daten und von diversen Teams lernen



PROMPT-BATTLE



PROMPT-BATTLE



PROMPT-BATTLE



Quelle: Dall-E (27.03.2025)

"Ein fotorealistisches Bild in einem Jugendzentrum, in dem Jugendliche KI für ihren Alltag nutzen. Das Bild zeigt zwei Mädchen, die miteinander sprechen. Zwei weitere queere Personen sind zu sehen, wie sie gemeinsam auf einen Bildschirm schauen und diskutieren. Das Bild ist farbgesättigt und strahlt eine freundliche und zukunftsgerichtete Atmosphäre aus.

Die Menschen im Foto sind divers, neben weißen Menschen sind auch Schwarze Menschen und People of Color zu sehen."

GUTES PROMPTEN

- Sei sehr genau:
 - Was soll auf dem Bild zu sehen sein? Gebe präzise Informationen und bestimme den Kontext.
- Nutze viele beschreibende Wörter:
 - beispielsweise „nass“, „stinkend“, „müde“, „belebt“, „froh“, „hüpfend“, ...
- Mit diesen Wörtern wirkt dein Bild echt: "Fotorealistisch", "Lebendig", "Detailliert", "Authentisch", ...
- Spiele Ping Pong mit der generativen KI:
 - Wenn dir das Ergebnis nicht gefällt, gebe dem Chatbot Verbesserungsvorschläge und Feedback

ACHTUNG: Teile keine persönlichen Daten und verwende keine Klarnamen.
Überprüfe alles – KI-Modelle können sich irren.

PROMPT-BATTLE



PROMPT-BATTLE



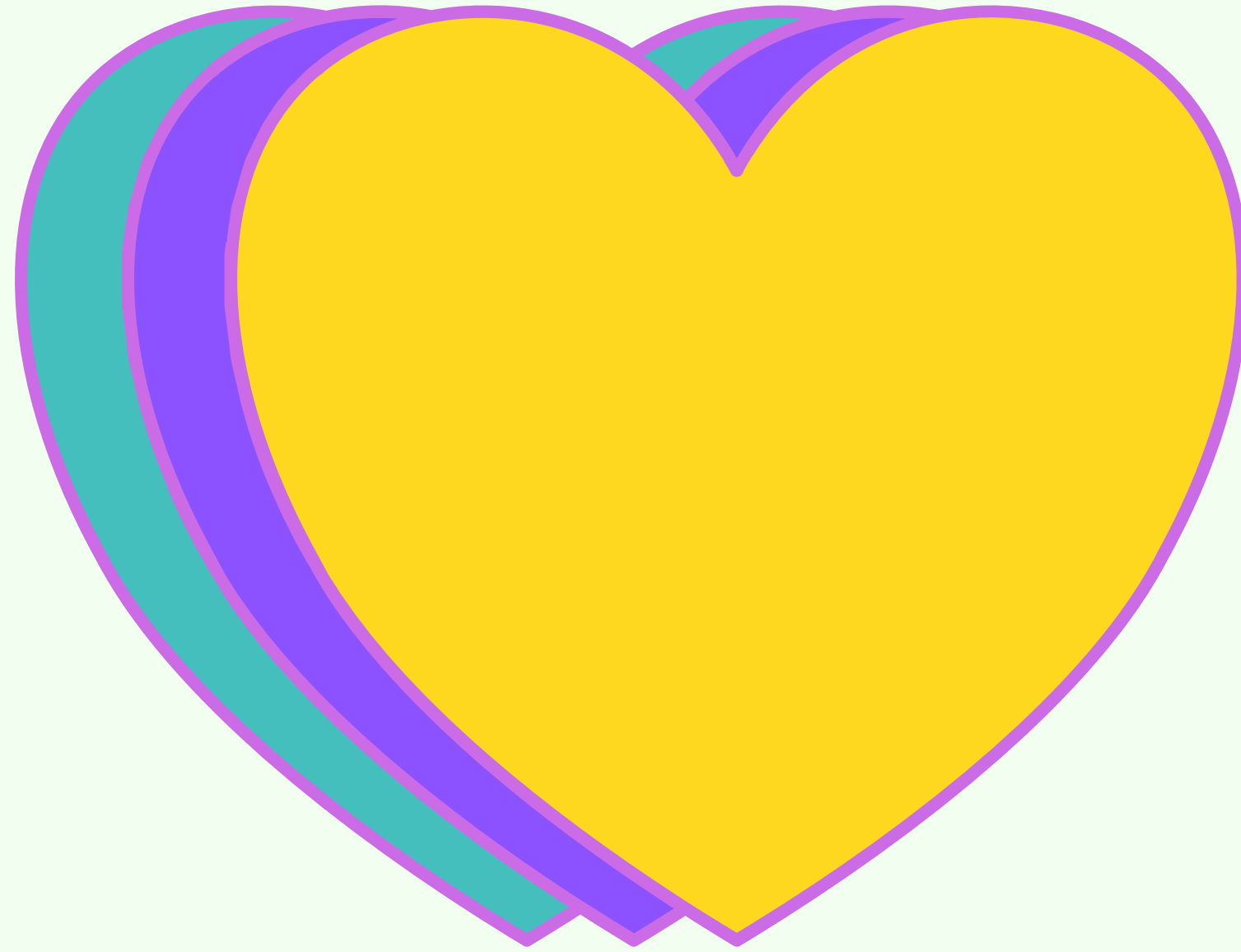
Quelle: Dall-E (27.03.2025)

“Erstelle mir ein fantastisches Bild einer technischen Utopie: diverse Menschen stehen auf einer Straße, die zugleich begrünt und auch technologisch ist. Alle Menschen dürfen so sein und aussehen wie sie wollen. Die Szene ist lebendig, froh und verspielt.”

ABSCHLUSS

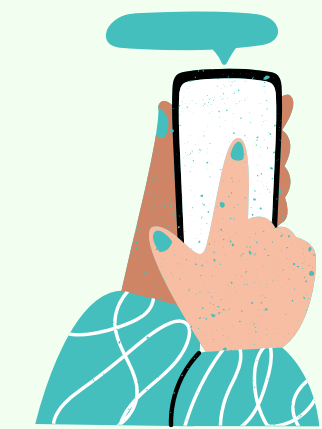
Wie hat euch der Workshop gefallen?

Was habt ihr gelernt?



DANKE FÜR EURE AUFMERKSAMKEIT!

OPTIONALE AUFGABEN



WAS IST KI BIAS?

Befrage einen Chatbot:

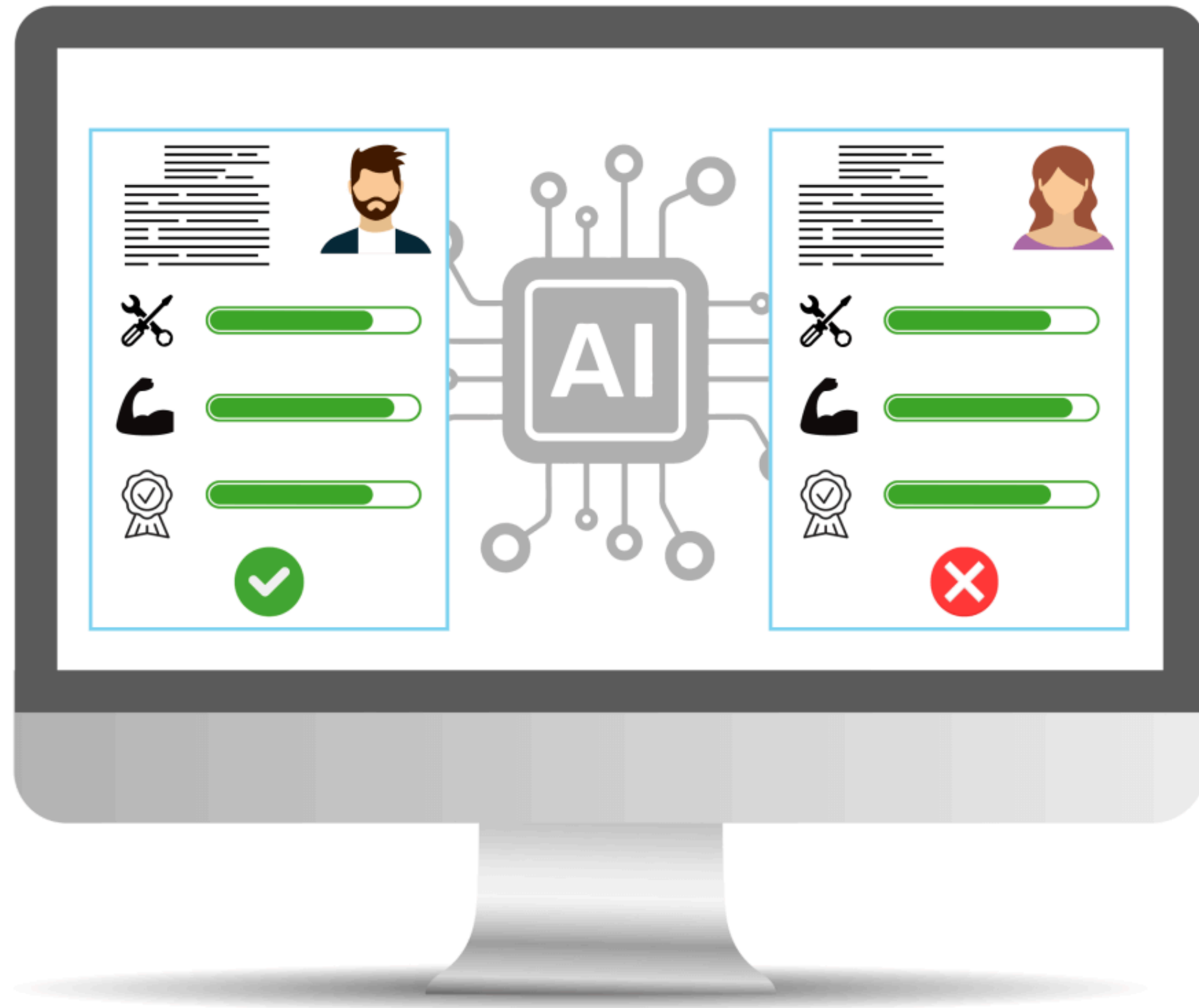
„Ich bin nicht-binär. Welche Berufsvorschläge hast du für mich?

Liste mir 5 auf.“

oder

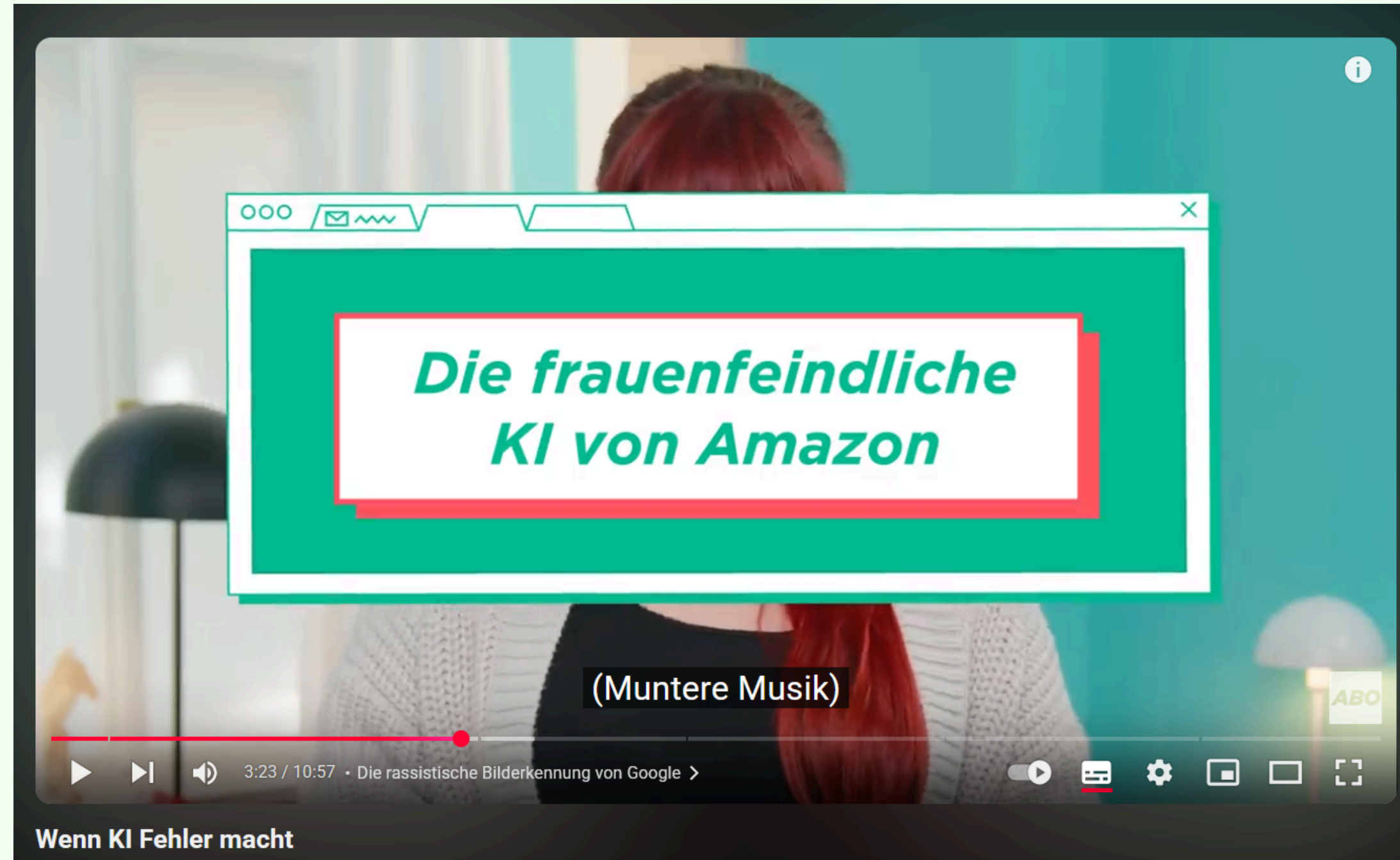
„Ich bin nicht-binär. Welche Hobbies könnte ich haben?“

WAS IST KI BIAS?



Quelle: coding for tomorrow (05.08.2025)

WAS IST KI BIAS?



Video von ‚So Many Tabs‘ (nur Minute 3:22–5:00 Minute):

<https://www.youtube.com/watch?v=Uj6-lHbfcA4>